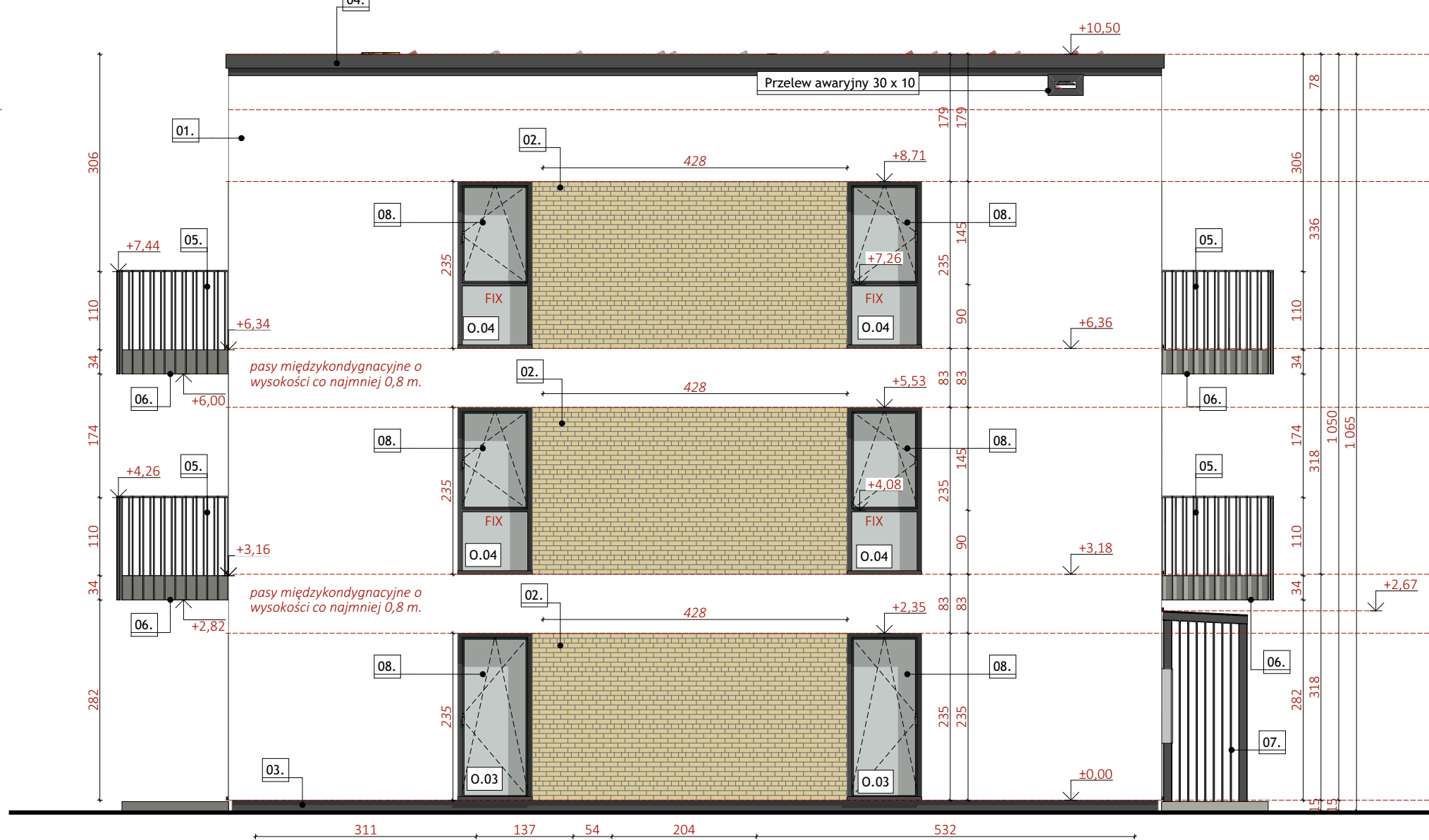


Elewacja wschodnia



Elewacja południowa


LEGENDA

- 01. Tynk cienkowarstwowy silikonowy kolor biały - RAL9010
- 02. Mineralne płytki klinkierowe, mrozoodporne, do montażu bezpośrednio na izolacji termicznej, masa do 7 kg/m² - kolor jasnobłękitny, fuga bezowa
- 03. Tynk mozaikowy kolor antracytowy - RAL7016
- 04. Obróbki blacharskie ze stali powlekanej kolor antracytowy - RAL7016
- 05. Balustrada stalowa ocynkowana malowana proszkowo, h=110 cm (od poziomu wykonanego balkon) montaż doczołowy do płyty balkonowej, kolor antracytowy - RAL7016
- 06. Płyta balkonowa prefabrykowana, malowana farbą poliuretanową do betonu, kolor antracytowy - RAL7016
- 07. Daszek nad drzwiami zewnętrznymi ze stali powlekanej kolor antracytowy - RAL7016
- 08. Stalarka okienna PCV - kolor antracytowy - RAL7016

UWAGI

- PRZEBIEG INSTALACYJNY WYKONAĆ WG PROJEKTÓW BRANŻOWYCH Z WYJĄTKIEM WIEKSIYCH PRZEBIEGÓW POKAZANYCH W PROJEKIE WYKONAWCZYM KONSTRUKCJI INSTALACJI PROWADZĄCICH W BRUZZACH ŚCIENNYCH I W WACH POSADZKOWYCH ZGODNIE Z PROJEKTAMI WYKONAWCZYM BRANŻOWYM
- PRZED PRZYSTĄPIENIEM DO REALIZACJI WSZYSTKIE WYMIARY NALEŻY SPRAWDZIĆ NA BUDOWIE
 - NINIEJSZY RYSUNEK NALEŻY ROZPATRYWAĆ JAKO CAŁOŚĆ OPRACOWAŃ
 - NALEŻY PRACOWAĆ TYLKO W OPARCIU O WYMIARY PODANE NA RYSUNKU, PRZED PRZYSTĄPIENIEM DO ROBÓT WYKONAWCA POWINIEN SPRAWDZIĆ NA BUDOWIE WSZYSTKIE RZĘDNE WYSOKOSCIOWE ORAZ WYMIARY POZIOME, ROZWIĄZANIA WYNIKAJĄCE Z RÓŻNIC WYMIARÓW PODANYCH NA RYSUNKACH I WYMIARÓW RZECZYWISTYCH NALEŻY UZGODNIĆ Z PROJEKTANTEM
 - WSZYSTKIE ROBÓTY BUDOWLANE WINNY BYĆ PROWADZONE ZGODNIE ZE SZTKĄ BUDOWLANĄ
 - RYSUNKI TECHNICZNE ORAZ OPIS ROZPATRYWAĆ JAKO CAŁOŚĆ OPRACOWAŃ
 - WSZYSTKIE PRACE NALEŻY WYKONAĆ, A SPECYFIKOWANE MATERIAŁY STOSOWAĆ ZGODNIE Z WŁAŚCIWYMI REGULACJAMI PRAWNYMI I NORMATYWNYMI ORAZ ZGODNIE ZE SZTKĄ BUDOWLANĄ
 - WSZYSTKIE PRODUKTY NALEŻY ROZUMIEĆ JAKO KOMPLET ELEMENTÓW I DODATKÓW NIEZBEDNYCH DO WŁAŚCIWEGO MONTAŻU ORAZ ICH POPRAWNEGO FUNKCJONOWANIA ZGODNIE Z ZALECENIAMI PRODUCENTÓW
 - WSZYSTKIE PRACE PRZYGOTOWAWCZE, PODSTAWOWE, WYKONCZENIOWE, UŻYTKOWE, EKSPLOATACYJNE I KONSERWACYJNE ZWIĄZANE Z ZASTOSOWANIEM WSKAZANYCH PRODUKTÓW NALEŻY WYKONYWAĆ ZGODNIE Z INSTRUKCJAMI, PROCEDURAMI I METODAMI WYMAGANYMI PRZEZ PRODUCENTÓW DANYCH PRODUKTÓW I POWINNY BYĆ POPRZEDZONE ZAPOZNANIEM SIĘ PRZEZ WYKONAWCĘ Z WŁAŚCIWYMI KARTAMI KATALOGOWYMI I INSTRUKCJAMI PRODUCENTÓW
 - PRZED OSTATECZNYM DOBÓREM MATERIAŁÓW OKŁADZIN ŚCIENNYCH I POSADZKOWYCH WYKONAWCA ZOBOWIĄZANY JEST DO UZYSKANIA PISEMNEJ AKCEPTACJI INWESTORA DOT. ROZMIARU, GATUNKU, FAKTURY, KOLORU I FORMATU MATERIAŁÓW WYKONCZENIOWYCH
 - WSZELKIE WĄTPLIWOŚCI WYJAŚNIĆ PRZED ROZPOCZĘCIEM ROBÓT.

PROJEKT TECHNICZNO - WYKONAWCZY

		<div>RISER Sp. z o.o. ul. Inwalidów Wojennych 8 43-603 Jaworzno KRS 0000245469 NIP: 632-18-93-938 REGON: 240153568</div>	
TEMAT PROJEKTU:	Projekt techniczno-wykonawczy dwóch budynków mieszkalnych wielorodzinnych wraz z instalacjami W., K.S., K.D., E., T.T., C.O., parking oraz zbiornika bezodpływowego na wody opadowe		
TEMAT RYSUNKU:	ELEWACJE		
ADRES INWESTYCJI:	Działka nr 196/5 przy ul. Krasiejskiej, Krupski Młyn		
INWESTOR:	SIM SŁĄSK PÓŁNOC Sp. z o.o. ul. Pasieczna 2, 42-700 Lubliniec		
PROJEKTANT ARCHITEKTURY:	mgr inż. arch. Marta Stachurska upr. nr 14/SŁOKK/2017		
SPRAWDZAJĄCY ARCHITEKTURY:	mgr inż. arch. Adam Wołyni nr upr. 502/89		
NR PROJ. PRO0034	DATA OPRACOWANIA 31.10.2024	SKALA: 1:75	NR RYS. A.07
PROJEKT JEST WŁASNOŚCIĄ RISER Sp. z o.o. I OBIEKT JEST PRAWEM AUTORSKIM.			